
Situation des tout-petits : état de leur vulnérabilité à leur entrée en maternelle

Kim GAGNON

Conseillère principale, production et adaptation des connaissances

OBSERVATOIRE
des tout-petits

tout-petits.org

Notre mission

Communiquer l'état des connaissances afin d'éclairer la prise de décision en matière de petite enfance au Québec.

Notre objectif ultime

Que chaque tout-petit ait accès aux conditions qui assurent le développement de son plein potentiel, peu importe le milieu où il naît et grandit.

L'Observatoire des tout-petits est un projet de la Fondation Lucie et André Chagnon.



QUE FAISONS-NOUS AU QUÉBEC POUR NOS TOUT-PETITS ET LEUR FAMILLE ?

Portrait des politiques publiques - 2021



OBSERVATOIRE
des tout-petits



COMMENT SE PORTENT LES TOUT-PETITS AU QUÉBEC ?

Portrait 2021



OBSERVATOIRE
des tout-petits



Comment favoriser le développement des tout-petits avant leur entrée à l'école ?

L'importance de la
qualité, de la stabilité
et de la continuité
des environnements

OBSERVATOIRE
des tout-petits



PETITE ENFANCE : LA QUALITÉ DES SERVICES ÉDUCATIFS AU QUÉBEC

OBSERVATOIRE
des tout-petits



ACCÈS AUX SOINS DE SANTÉ

pour les femmes
enceintes et les
tout-petits de
familles migrantes

OBSERVATOIRE
des tout-petits



Nos Portraits

Pour répondre à ces 2 questions :

- ▶ Comment se portent nos tout-petits ?
- ▶ Dans quels environnements grandissent-ils ?

Nos rapports thématiques

Pour cibler un enjeu particulier en 3 volets :

- ▶ Quel est le problème?
- ▶ Quel est son impact sur le développement des tout-petits?
- ▶ Que peut-on faire?

La réussite éducative commence dès la petite enfance

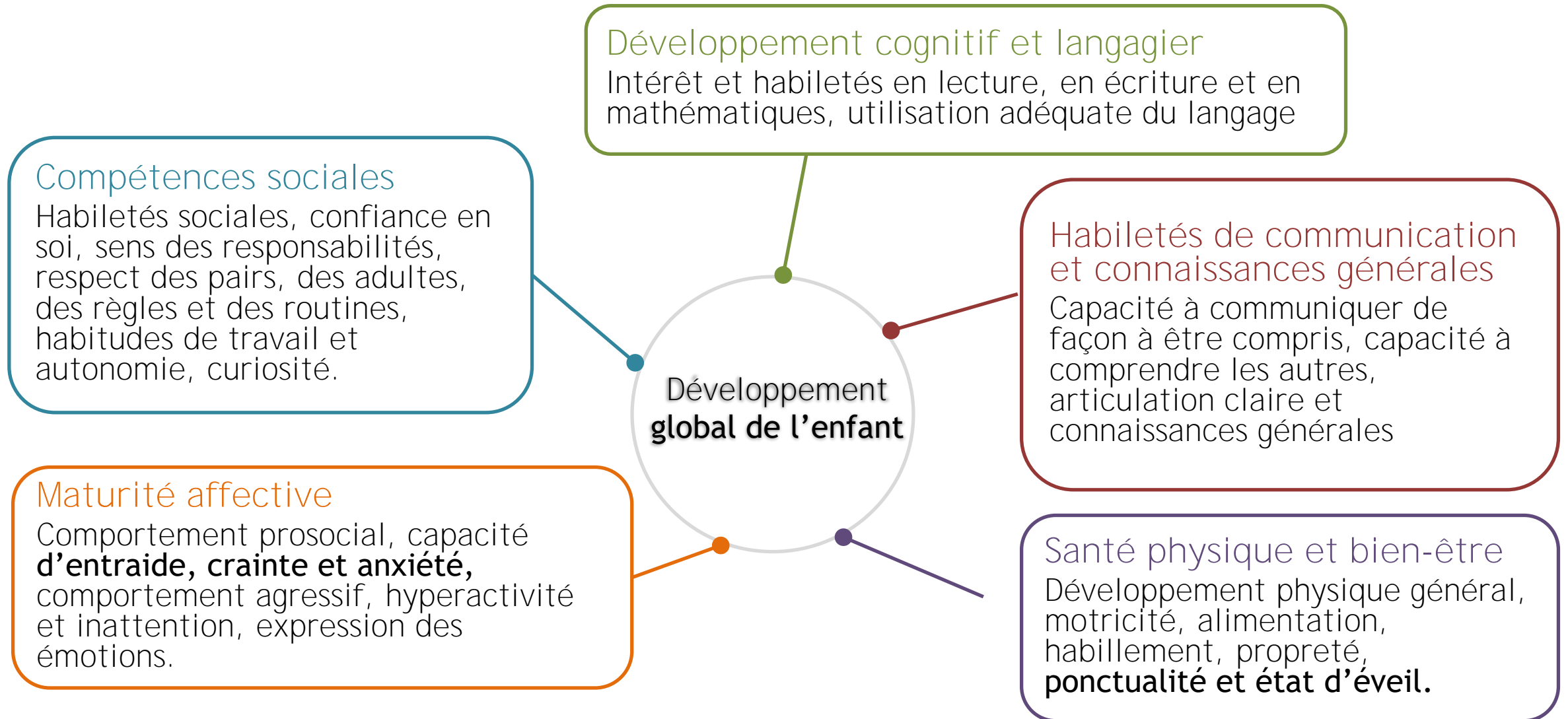


<https://www.youtube.com/watch?v=61pJDFoSqm4&t=3s>

A photograph of three children laughing joyfully in a forest. On the left, a young boy with curly hair and a plaid shirt smiles broadly. In the center, a girl with a large afro hairstyle and a striped shirt leans forward, laughing heartily. On the right, a girl with long blonde hair is laughing and holding a stick in her mouth. The background shows a tree trunk and sunlight filtering through the leaves.

VULNÉRABILITÉ À LA MATERNELLE, DE QUOI PARLE-T-ON ?

Aspects étudiés dans chacun des domaines



Vulnérabilité à la maternelle

Dans le cadre de l'*Enquête québécoise sur le développement des enfants à la maternelle (EQDEM)*, les enfants étaient évalués par leur enseignant de maternelle.

Que veut-on dire par « enfant vulnérable » ?

Un enfant était considéré comme vulnérable dans un domaine **s'il faisait partie des 10 % d'enfants québécois ayant les résultats les plus faibles dans ce domaine.**



Source : Observatoire des tout-petits. Comment se portent les tout-petits au Québec ? Portrait 2021. Montréal, Québec, Fondation Lucie et André Chagnon, 2021.

Vulnérabilité à la maternelle

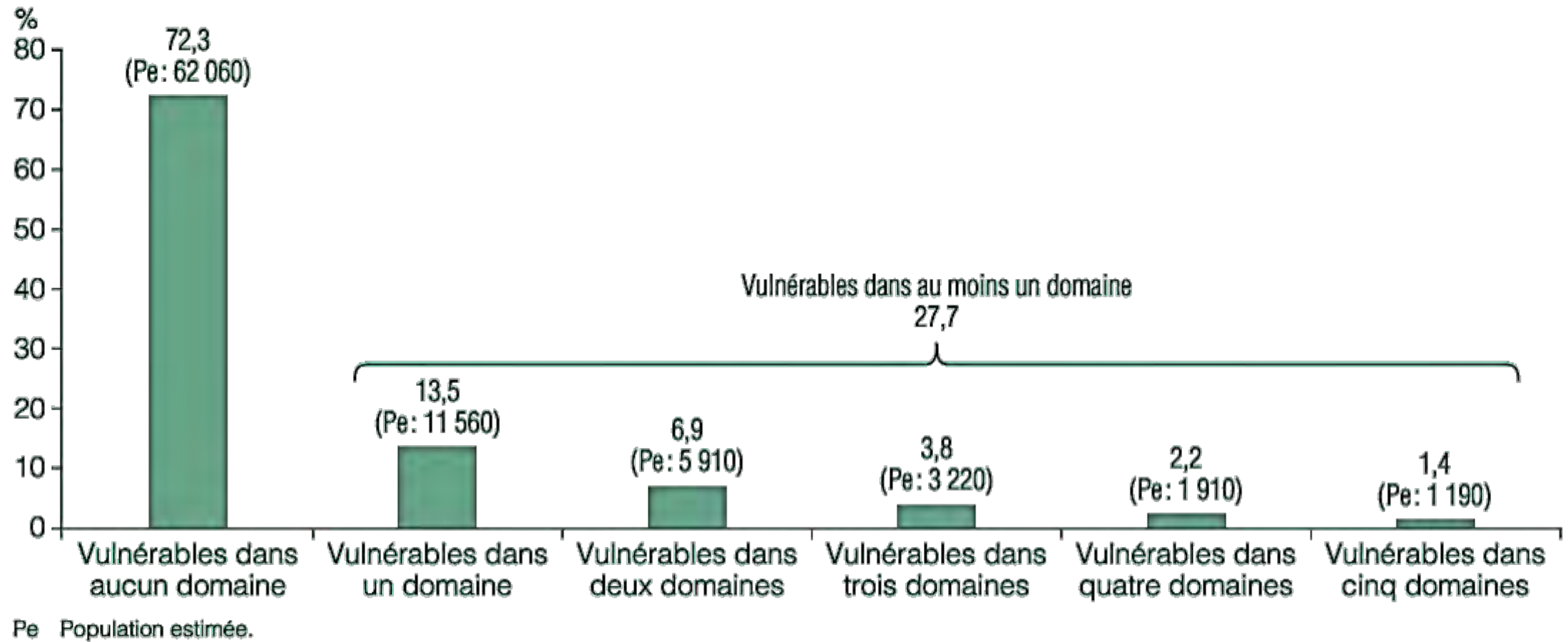
27,7 % des enfants de maternelle, soit plus de 1 enfant de maternelle sur 4, étaient vulnérables dans au moins un domaine de développement (2017).

Comparativement à **25,6 %** en 2012.



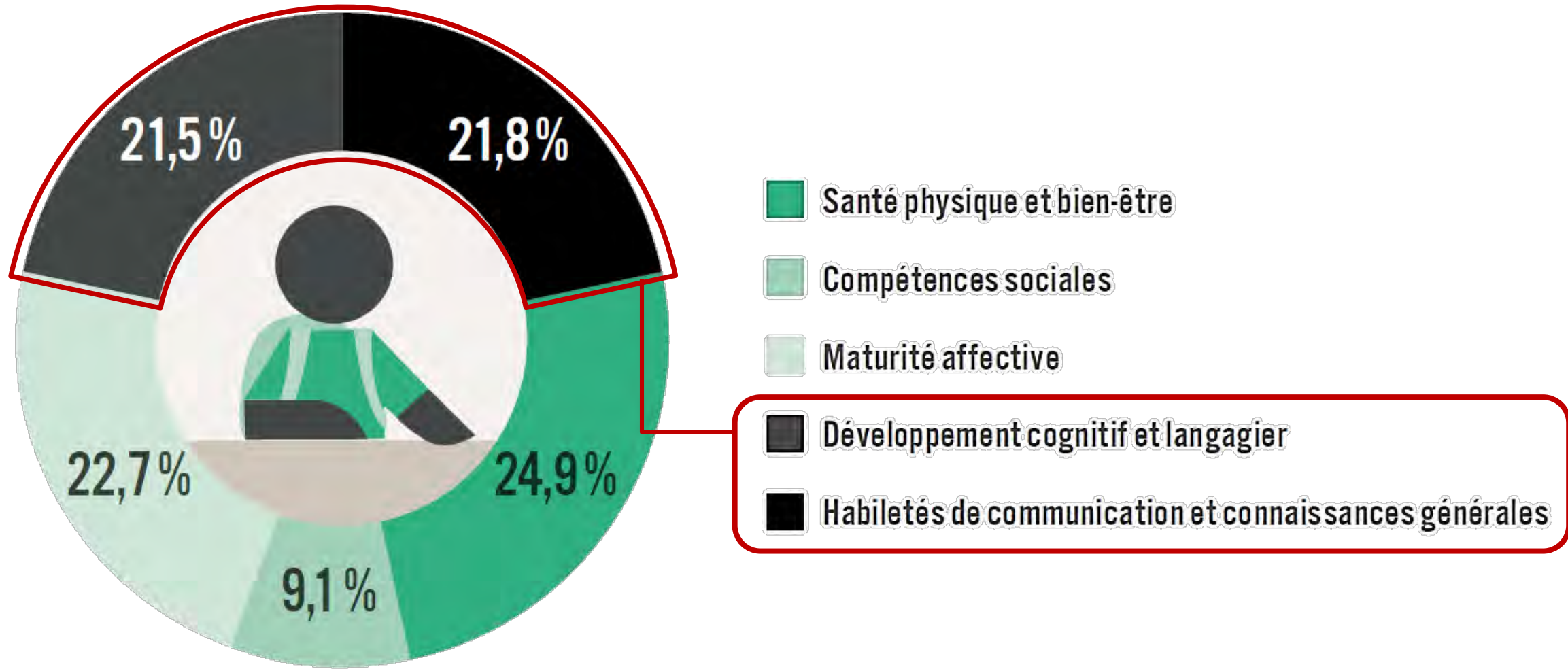
Source : Institut de la statistique du Québec, Enquête québécoise sur le développement des enfants à la maternelle, 2017.

Répartition des enfants à la maternelle selon le nombre de domaine où ils sont vulnérables, 2017



Source : Institut de la statistique du Québec, Enquête québécoise sur le développement des enfants à la maternelle, 2017.

Répartition des enfants à la maternelle vulnérable dans un seul domaine selon le domaine de vulnérabilité, 2017



Source : Observatoire des tout-petits. Comment se portent les tout-petits au Québec ? Portrait 2021. Montréal, Québec, Fondation Lucie et André Chagnon, 2021.

Apprentissage: fenêtre d'opportunité et consolidation

Domaines de développement de l'enfant	Éléments de chaque domaine de développement	Fenêtre d'opportunité <i>L'enfant développe les bases des apprentissages</i>	Consolidation des apprentissages <i>L'enfant utilise ce qu'il a appris pendant les fenêtres d'opportunité et raffine ses apprentissages</i>
Compétences physiques et saines habitudes de vie	Vision	0 – 24 mois	2 ans à la puberté
	Motricité	0 – 24 mois	
Habilités de communication orale et écrite	Développement du langage	0 – 24 mois	2 à 7 ans
	Développement du vocabulaire	0 – 24 mois	2 à 5 ans
Compétences sociales et affectives	Attachement	0 – 12 mois	4 ans à la puberté
	Autonomie	18 – 36 mois	
	Contrôle des émotions	16 – 48 mois	
	Coopération	24 – 48 mois	
Compétences cognitives	Relation cause à effets	0 – 16 mois	4 ans à la puberté
	Résolution de problèmes	16 – 48 mois	

Langage

Communication

Ce tableau est une traduction libre de Schiller, Pam (2012). *Start Smart! Building Brain Power in the Early Years*, Gryphon House Inc. p.10

Source : Fenêtres d'opportunité pour le développement de l'enfant (agirtot.org)

Trois éléments clés pour favoriser le développement des tout-petits

- La **qualité** des milieux de vie
- La **stabilité** des milieux de vie
- La **continuité** entre les milieux



Qualité des environnements

Sécurité affective et physique

- Offrir un milieu chaleureux
- Être en mesure de répondre rapidement et adéquatement aux **besoins de l'enfant**
- Capacité à offrir une stimulation adaptée au stade du **développement de l'enfant**



Source : Observatoire des tout-petits (2021). Comment favoriser le développement des tout-petits avant leur entrée à l'école? Montréal, Québec, Fondation Lucie et André Chagnon.

Qualité des interactions entre l'enfant et l'adulte

Parent, famille, éducatrice, enseignante

- Qualité des expériences et de la présence
- Interactions de qualités avec l'éducatrice ou l'enseignante
 - Soutenir les apprentissages
 - Meilleures habiletés langagières ou sociales et moins de problèmes de comportement



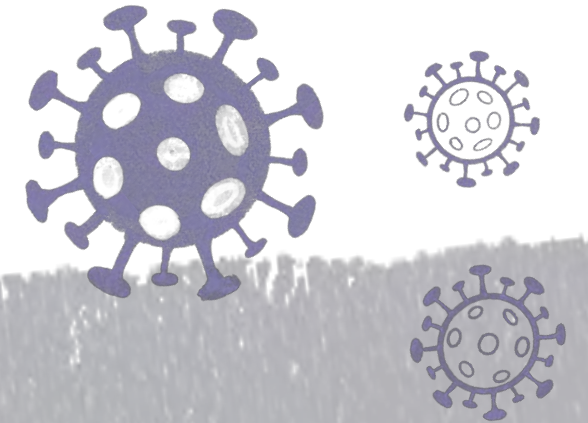
Les enfants dont les parents **bénéficient d'un plus fort soutien social** par rapport aux autres seraient proportionnellement **moins nombreux à être vulnérables dans au moins un domaine de développement** que ceux **dont les parents bénéficient d'un soutien plus faible**

Source : Observatoire des tout-petits (2021). Comment favoriser le développement des tout-petits avant leur entrée à l'école? Montréal, Québec, Fondation Lucie et André Chagnon.

Stabilité des environnements

Constance et prévisibilité
de l'environnement social,
émotionnel et physique de l'enfant.

→ favorise l'exposition de l'enfant
à des interactions répétées et prévisibles,
qui l'aideront à bâtir des relations
de confiance avec les adultes.



Impacts de la COVID

- **Manque d'interactions**
avec leurs amis habituels
- **Perte d'emploi et de revenu chez**
leurs parents
- **Situation d'insécurité alimentaire.**

Source : Observatoire des tout-petits (2021). Comment favoriser le développement des tout-petits avant leur entrée à l'école? Montréal, Québec, Fondation Lucie et André Chagnon.



> Une relation affective significative avec une éducatrice

> Le soutien des adultes qui l'entourent

> Des relations stables et chaleureuses

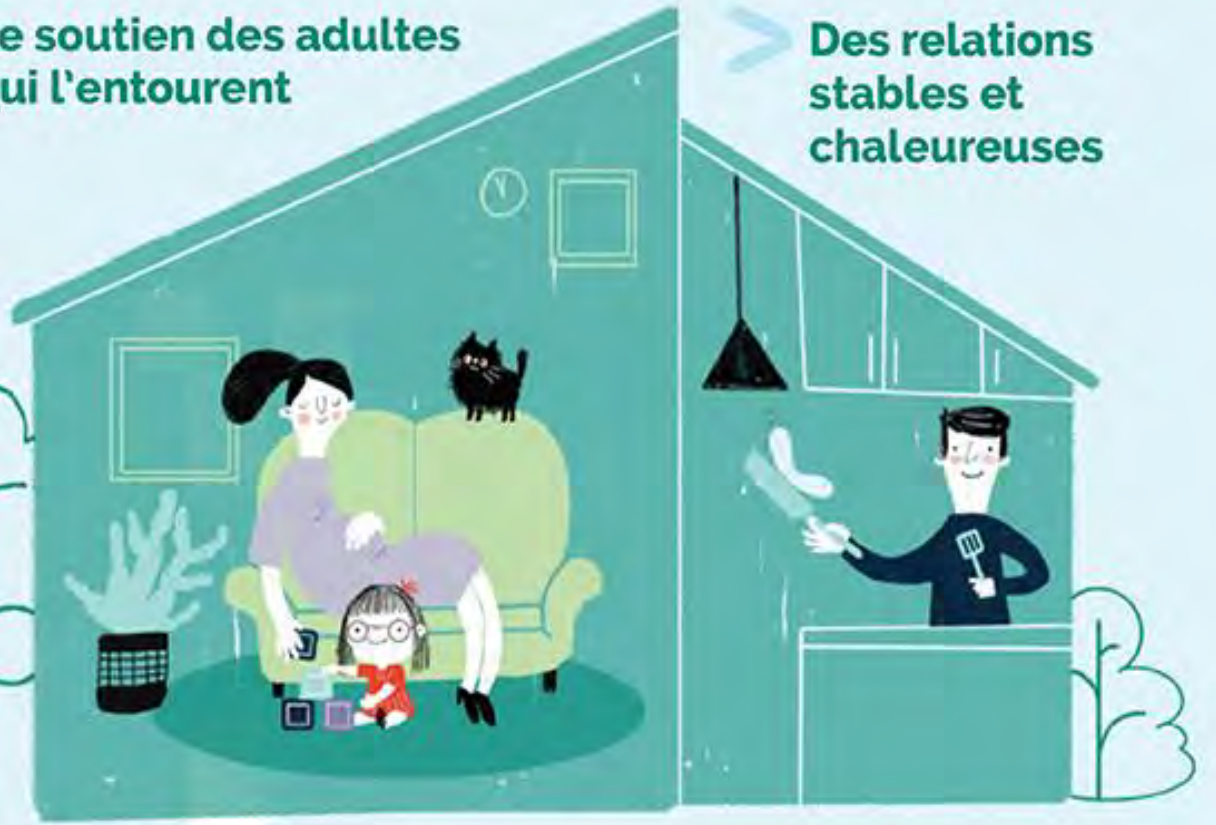
> Des infrastructures municipales de qualité



> Des expériences stimulantes



> L'accessibilité aux soins de santé



> Une alimentation et un logement adéquats

Des facteurs de protection peuvent favoriser le développement des tout-petits

OBSERVATOIRE
des tout-petits

é Fondation Lucie
et André Chagnon

Pour ne rien manquer des activités de l'Observatoire des tout-petits

Infolettre :

tout-petits.org/infolettre

Nos plateformes :

tout-petits.org

[Facebook](#)

[Twitter](#)

[Linkedin](#)

[Youtube](#)