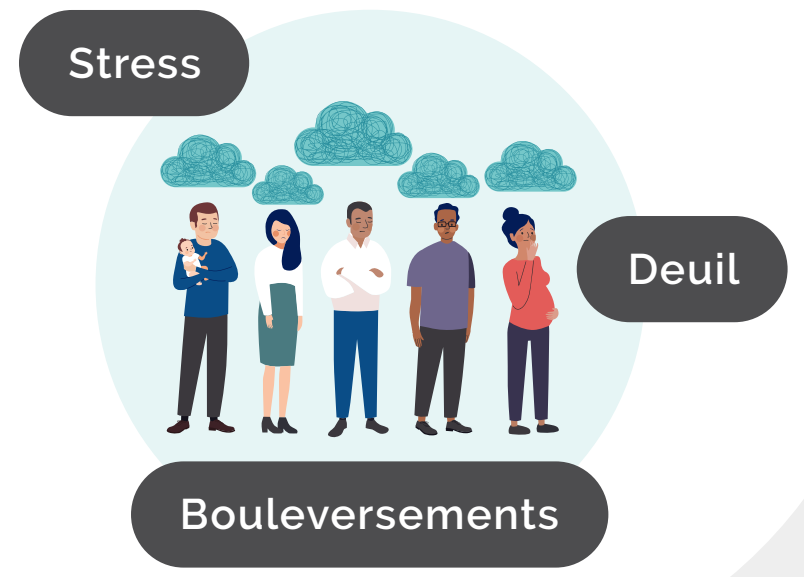


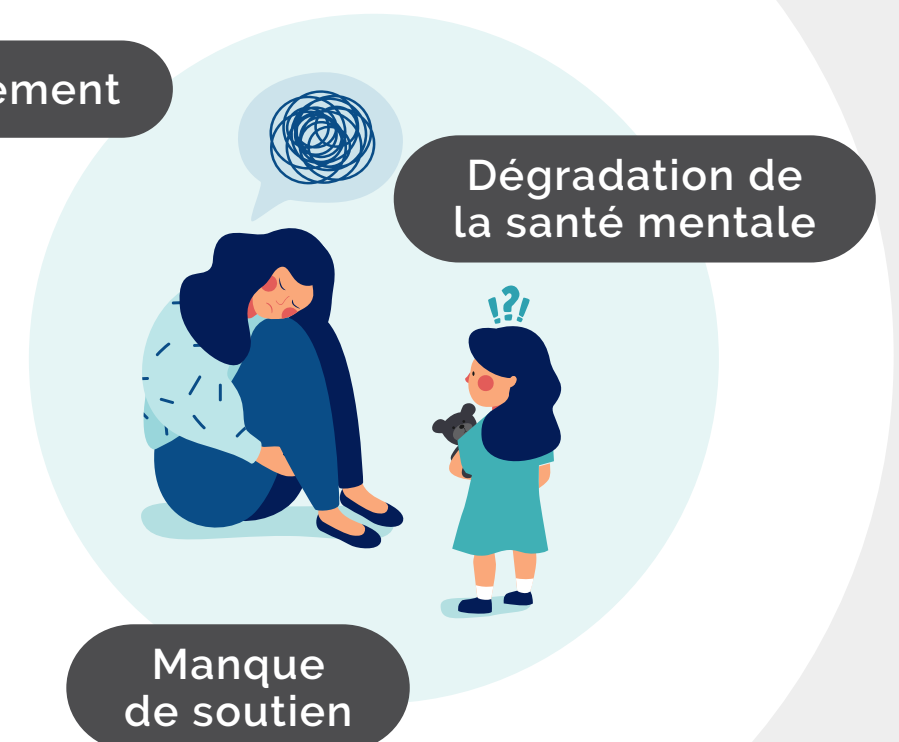
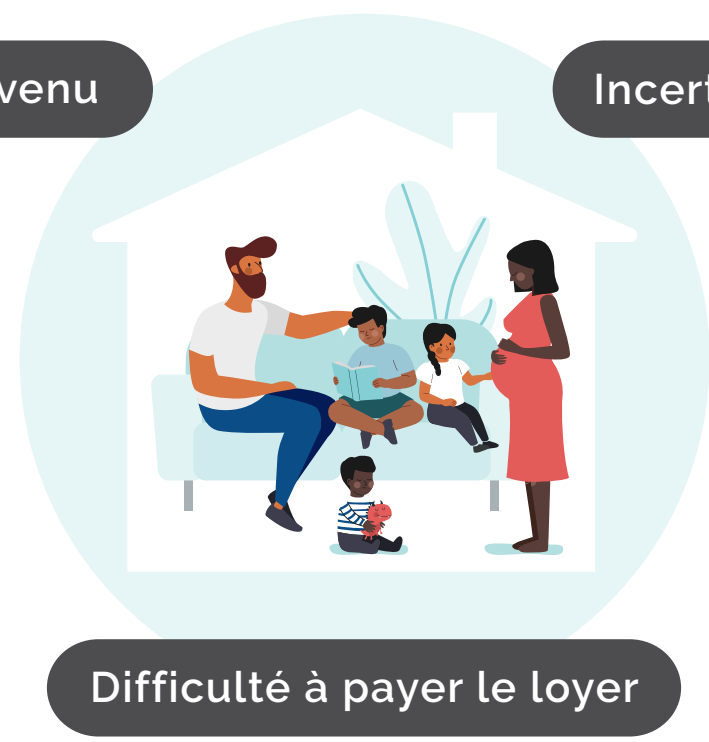
Les impacts possibles de la pandémie...

De nombreux tout-petits sont affectés par la crise actuelle. Pas en raison du virus, mais plutôt en raison des conditions difficiles et des stress que la situation crée pour eux et les adultes qui en prennent soin. Au sein des familles vulnérables, ils sont encore plus nombreux à avoir besoin de notre aide. Ce schéma donne un aperçu des **facteurs de risque qu'il faudra surveiller de près** pendant et après la pandémie, parce qu'ils peuvent avoir des conséquences sur le développement des tout-petits.

...dans la société



...au sein des familles



Stress

Anxiété

...chez l'enfant

Stress

Problèmes de santé

Perte des repères et du sentiment de sécurité

Changements d'humeur



Dégradation de la relation parent/enfant

Négligence et maltraitance

Troubles de comportement

Effets possibles sur le développement

Il est possible d'agir !

Aide au revenu

Baisse des taux d'intérêt

Banques alimentaires

Soutien au logement

Soutien aux familles

Mesures de conciliation

Services en santé mentale

Organismes communautaires

Municipalités

Gouvernements

Entreprises

Milieu de l'éducation

Milieu de la santé

Milieu de la petite enfance

